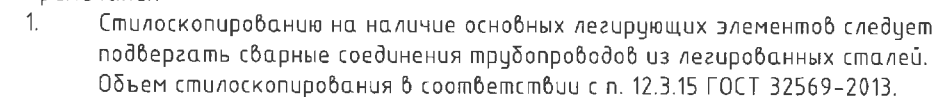
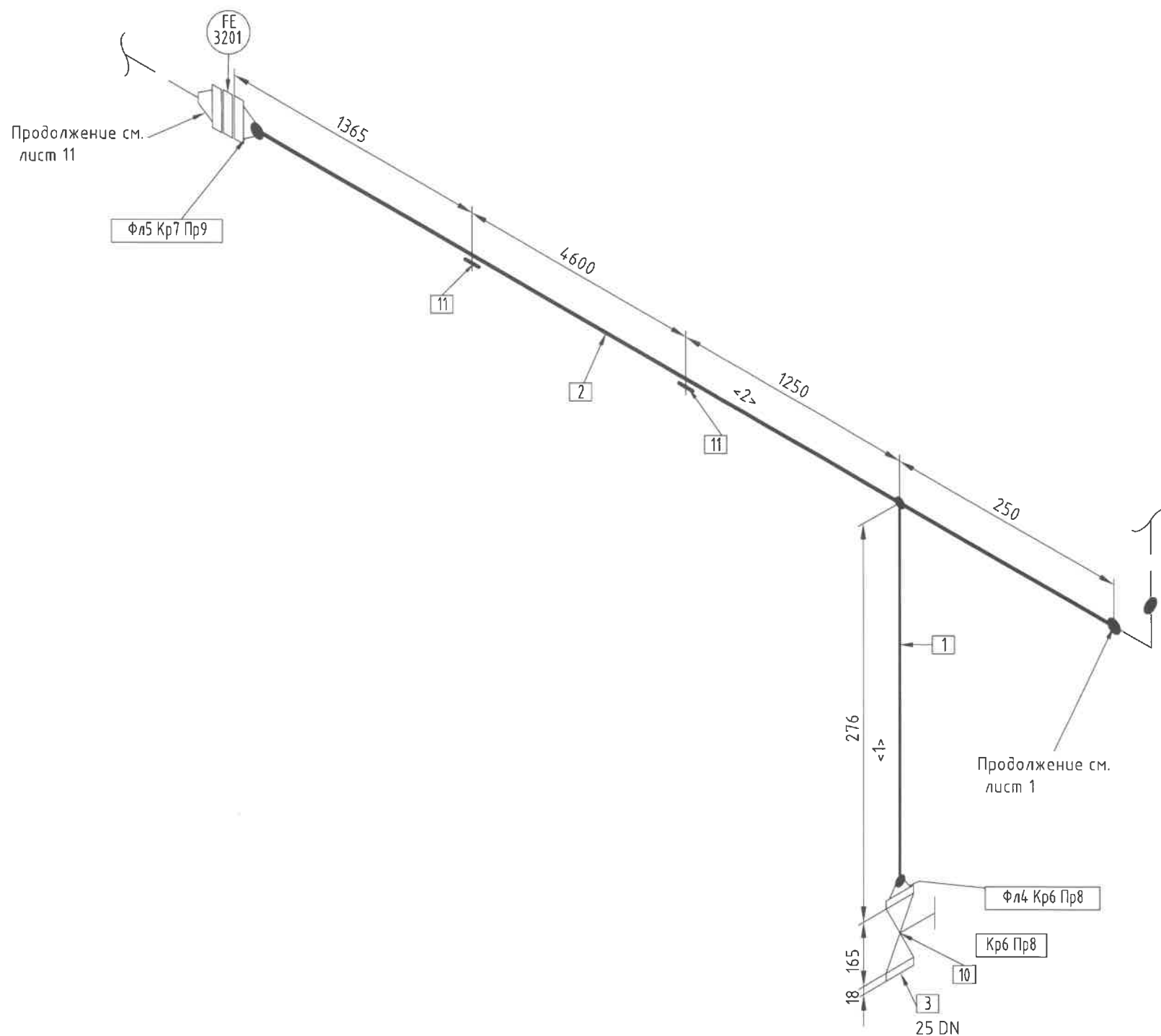


Инв. N подл.



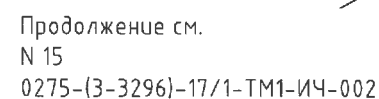
0275-(3-3296)-17/1-ТМ1-ИЧ-003

Инв.№ подл.	Подпись и дата	Взам.инв.№

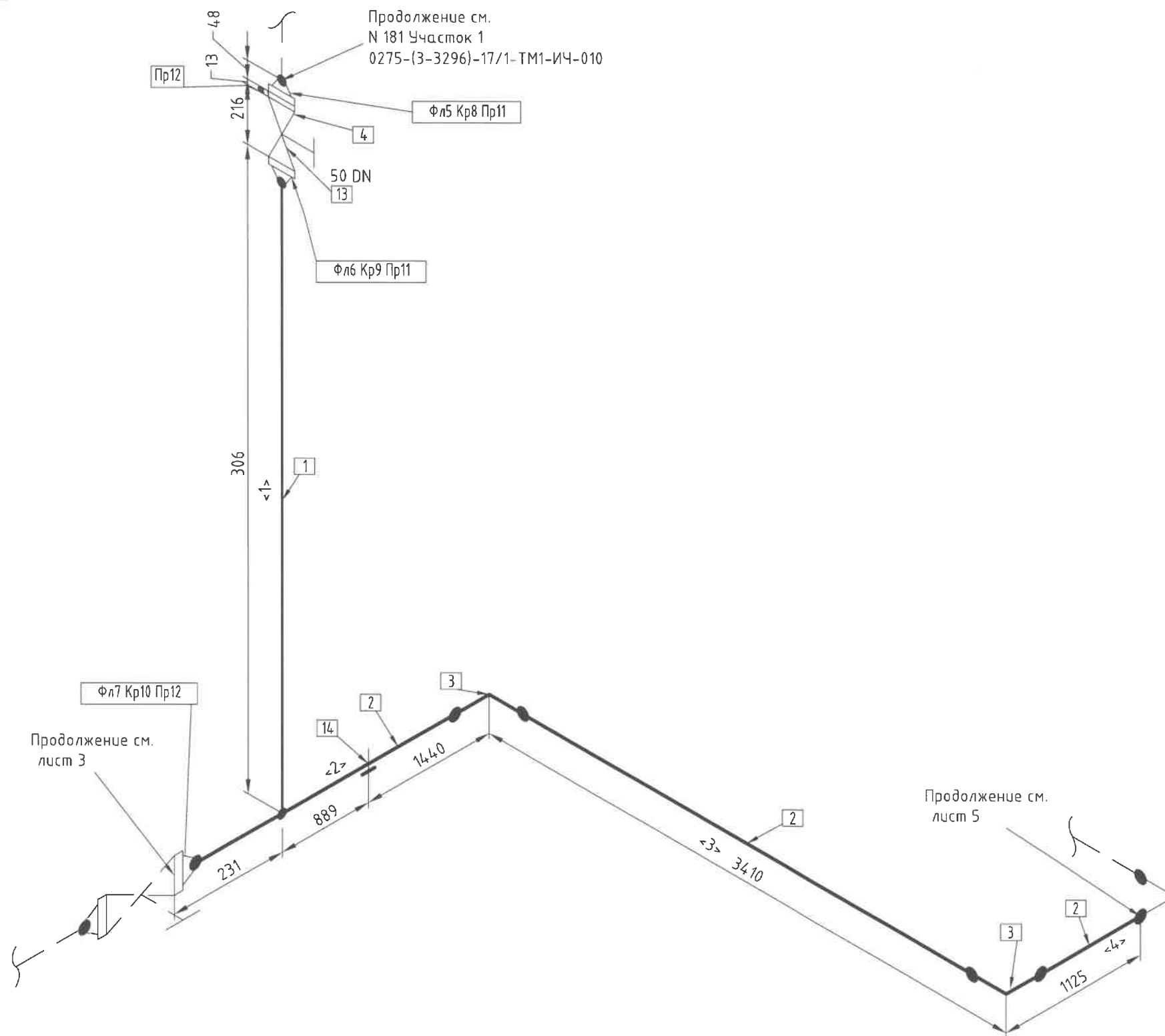


Спецификация материалов			
Поз.	Наименование	Диам. (мм)	Кол.
ТРУБЫ			
1	Трубы стальные бесшовные холодноточечные. Б-32х3,5. ГОСТ 550-75. 15Х5М.	25	100мм
2	Трубы стальные бесшовные горячечечные. 273х10. ТУ 14-3Р-62-2002. 15Х5М-У.	250	7364мм
ЭЛЕМЕНТЫ ТРУБОПРОВОДА			
3	Заглушка фланцевая стальная. 5-25-4,0. АТК 24.200.02-90. 15Х5М.	25	1
ФЛАНЦЫ			
4	Фланец стальной приварной встык. 25-40-11-1-Р-32х3,5. ГОСТ 33259-2015. 15Х5М по группе контроля IV.	25	1
5	Фланец стальной приварной встык. 250-40-11-1-Е-273х10. ГОСТ 33259-2015. 15Х5М по группе контроля IV.	250	1
КРЕПЕЖ			
6	Шпилька 2-1-М12х80. ОСТ 26-2040-96. 35Х. 2 гайки М12. ОСТ 26-2041-96. 35Х.	Х80	8
7	Шпилька 2-1-М30х190. ОСТ 26-2040-96. 20Х13. 2 гайки М30. ОСТ 26-2041-96. 35Х.	Х190	12
8	Прокладка спирально-навитая СНП В-3-43-4,0-3,2. ОСТ 26.260.454-99. Уплот. кольцо графитовая фольга «Графлекс» и 12Х18Н10Т, Внутр. кольцо из 12Х18Н10Т.	25	2
9	Прокладка спирально-навитая СНП В-Е-Р-250-40. ГОСТ Р 52376-2005. Уплот. кольцо ТРГ и 12Х18Н10Т, Внутр. кольцо из 12Х18Н10Т.	250	1
КЛАПАНЫ / ЭЛЕМЕНТЫ ТРУБОПРОВОДА			
10	Задвижка VGF-DE1 DN25 PN40. 0275-(3-3296)-17/1-ТМ0.0Л01	25	1
ОПОРЫ			
11	Опора корпусная хомутовая. 273-КХ-А22. ОСТ 36-146-88. СтЗсп.	250	2
Длины отрезков труб			
Отрезок	Диам. (мм)	Длина	
1	25	100мм	
2	250	7364мм	

Инв. N подл.



						0275-(3-3296)-17/1-ТМ1-ИЧ-003	Лист
Изм.	Кол. уч.	Лист	№ док.	Подпись	Дата		3



Спецификация материалов

Поз.	Наименование	Диам. (мм)	Кол.
ТРУБЫ			
1	Трубы стальные бесшовные горячедеформированные. Б-57х5. ГОСТ 550-75. 15Х5М-У.	50	125мм
2	Трубы стальные бесшовные горячедеформированные. 273х10. ТУ 14-ЗР-62-2002. 15Х5М-У.	250	5494мм
ЭЛЕМЕНТЫ ТРУБОПРОВОДА			
3	Отвод крутоизогнутый стальной бесшовный приварной. П90-273х12. ТУ 1468-001-17192736-01. 15Х5М-У.	250	2
4	Заглушка поворотная плоская стальная. ЗП-Е/Ф-50-40. ТМ-06-ДТР-523 15Х5М.	50	1
ФЛАНЦЫ			
5	Фланец стальной приварной встык. 50-40-11-1-Ф-57х4. ГОСТ 33259-2015. Сталь 20 по группе контроля IV.	50	1
6	Фланец стальной приварной встык. 50-40-11-1-Ф-57х5. ГОСТ 33259-2015. 15Х5М по группе контроля IV.	50	1
7	Фланец стальной приварной встык. 250-40-11-1-Ф-273х10. ГОСТ 33259-2015. 15Х5М по группе контроля IV.	250	1
КРЕПЕЖ			
8	Шпилька 2-1-М16х110. ОСТ 26-2040-96. 25Х1МФ. 2 гайки М16. ОСТ 26-2041-96. 30ХМА.	Х110	4
9	Шпилька 2-1-М16х90. ОСТ 26-2040-96. 35Х. 2 гайки М16. ОСТ 26-2041-96. 35Х.	Х90	4
10	Шпилька 2-1-М30х180. ОСТ 26-2040-96. 35Х. 2 гайки М30. ОСТ 26-2041-96. 35Х.	Х180	12
11	Прокладка спирально-навитая СНП В-3-74-4,0-3,2. ОСТ 26.260.454-99. Уплот. кольцо графитовая фольга «Графлекс» и 12Х18Н10Т, Внутр. кольцо из 12Х18Н10Т.	50	3
12	Прокладка спирально-навитая СНП В-Е-Ф-250-40. ГОСТ Р 52376-2005. Уплот. кольцо ТРГ и 12Х18Н10Т, Внутр. кольцо из 12Х18Н10Т.	250	1
КЛАПАНЫ / ЭЛЕМЕНТЫ ТРУБОПРОВОДА			
13	Задвижка VGF-DE1 DN50 PN40. 0275-(3-3296)-17/1-ТМ0.0/01	50	1
ОПОРЫ			
14	Опора корпусная хомутовая. 273-КХ-А22. ОСТ 36-146-88. СтЗсп.	250	1

Длины отрезков труб

Отрезок	Диам. (мм)	Длина
1	50	125мм
2	250	2084мм
3	250	2660мм
4	250	750мм

Взам.инв.Н

Подпись и дата

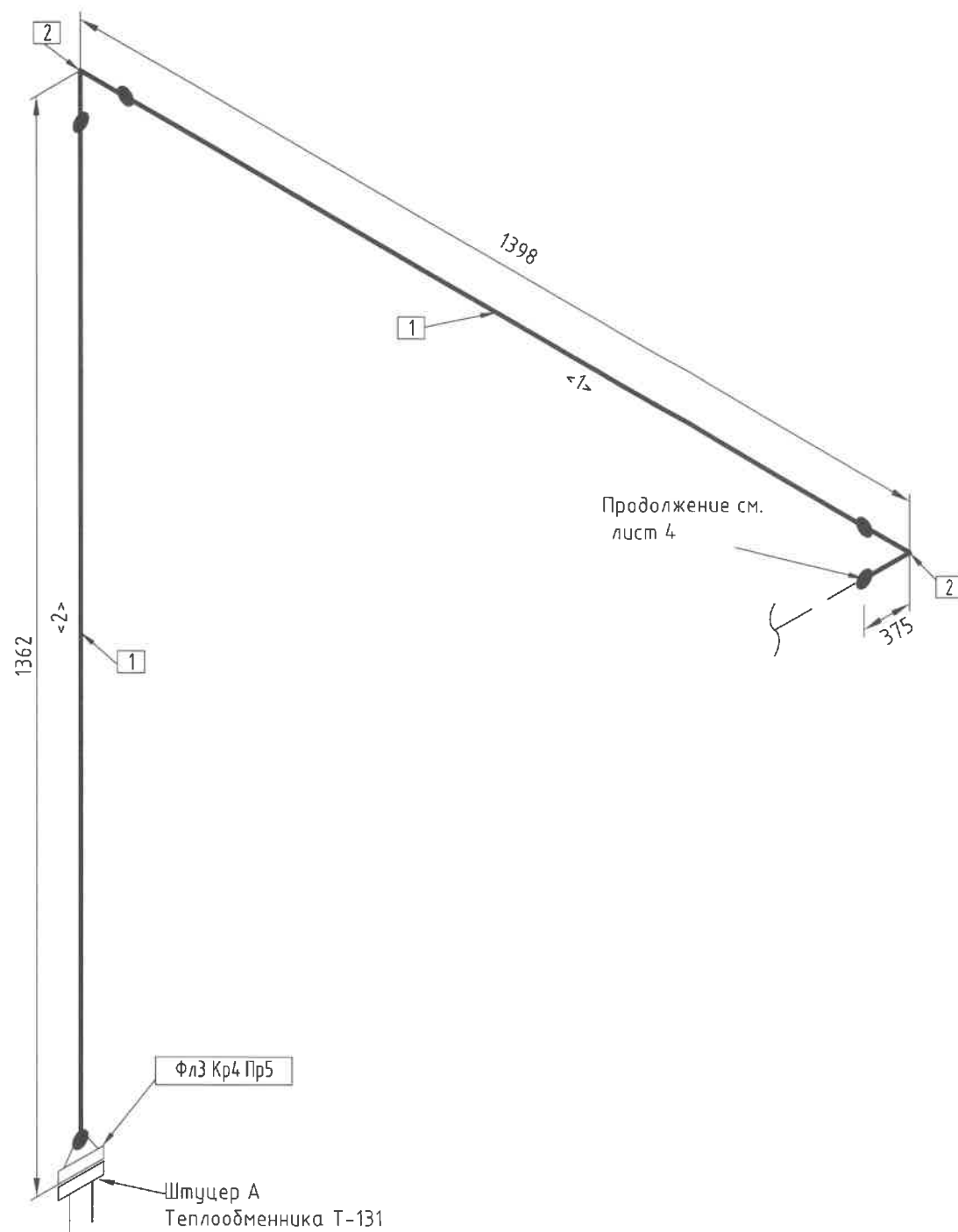
Инв.Н подл.

Изм	Кол.уч.	Лист	№ док.	Подпись	Дата

0275-(3-3296)-17/1-ТМ1-ИЧ-003

Лист
4

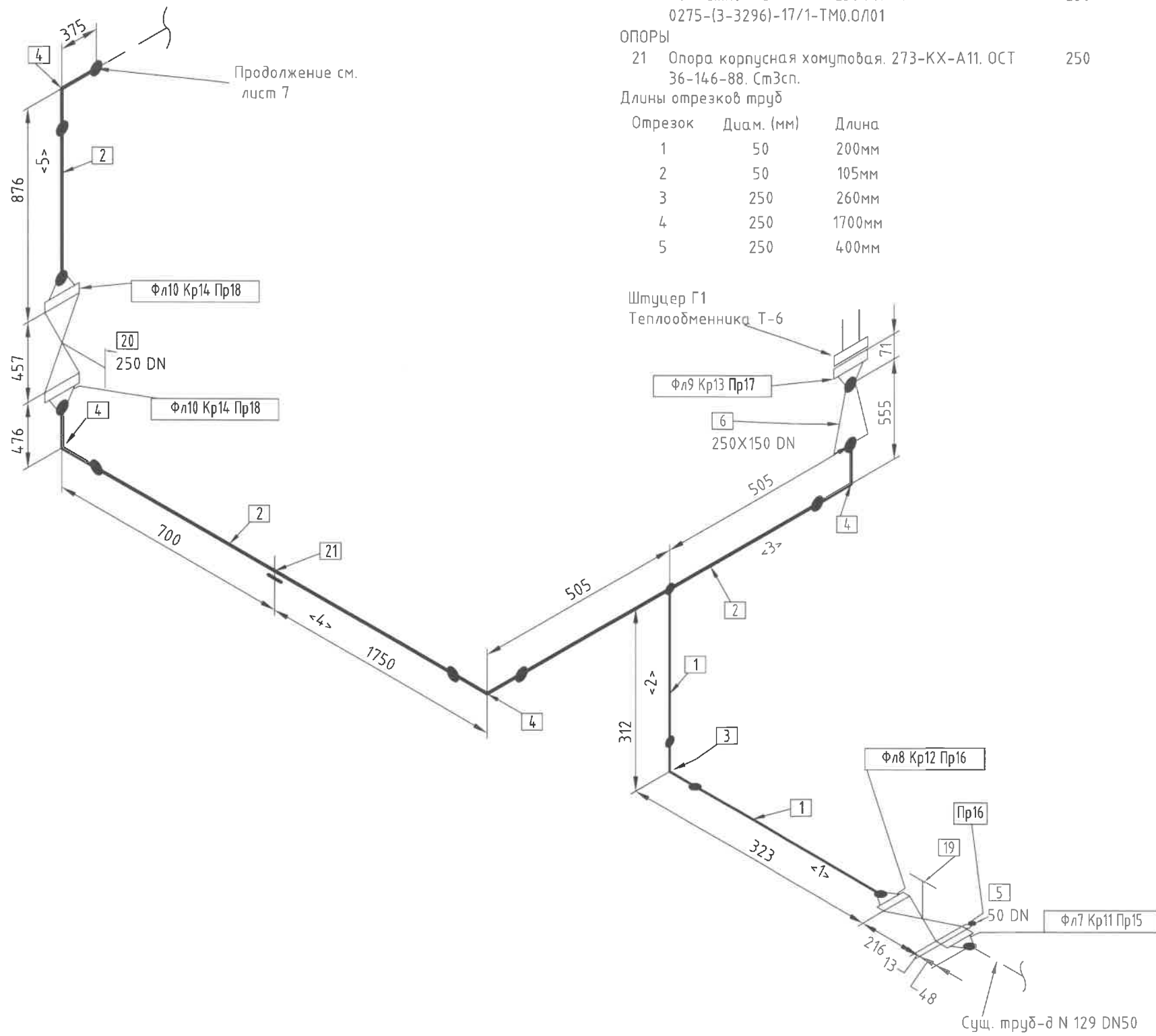
Инв. N подл.	Подпись и дата	Взам. инв. N



Спецификация материалов

Поз.	Наименование	Диам. (мм)	Кол.
ТРУБЫ			
1	Трубы стальные бесшовные горячедеформированные. 273х10. ТУ 14-3Р-62-2002. 15Х5М-У.	250	1535мм
ЭЛЕМЕНТЫ ТРУБОПРОВОДА			
2	Отвод крутоизогнутый стальной бесшовный приварной. П90-273х12. ТУ 14-68-001-17192736-01. 15Х5М-У.	250	2
ФЛАНЦЫ			
3	Фланец стальной приварной встык. 250-40-11-1-Е-273х10. ГОСТ 33259-2015. 15Х5М по группе контроля IV.	250	1
КРЕПЕЖ			
4	Шпилька 2-1-М30х180. ОСТ 26-2040-96. 20Х13. 2 гайки М30. ОСТ 26-2041-96. 35Х.	Х180	12
5	Прокладка спирально-навитая СНП В-Е-Р-250-40. ГОСТ Р 52376-2005. Уплот. кольцо ТРГ и 12Х18Н10Т, Внутр. кольцо из 12Х18Н10Т.	250	1
Длины отрезков труб			
Отрезок	Диам. (мм)	Длина	
1	250	649мм	
2	250	886мм	

Изм	Кол. уч.	Лист	N док.	Подпись	Дата	0275-(3-3296)-17/1-ТМ1-ИЧ-003	Лист
							5



Спецификация материалов		
Поз.	Наименование	Диам. (мм)
КЛАПАНЫ / ЭЛЕМЕНТЫ ТРУБОПРОВОДА		
19	Задвижка VGF-DE1 DN50 PN40. 0275-(3-3296)-17/1-TM0.0/01	50
20	Задвижка VGF-DE1 DN250 PN40. 0275-(3-3296)-17/1-TM0.0/01	250

ОПОРЫ		
21	Опора корпусная хомутовая. 273-KX-A11. ОСТ 36-146-88. Ст3сп.	250
Длины отрезков труб		
Отрезок	Диам. (мм)	Длина
1	50	200мм
2	50	105мм
3	250	260мм
4	250	1700мм
5	250	400мм

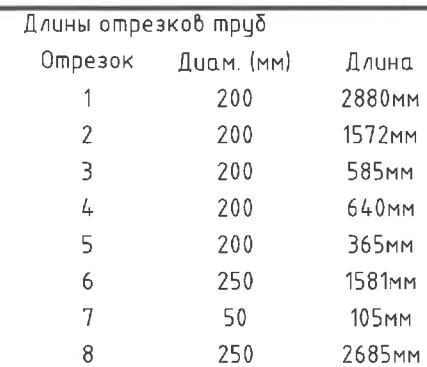
Спецификация материалов		
Поз.	Наименование	Диам. (мм)
ТРУБЫ		
1	Трубы стальные бесшовные горячедеформированные. Б-57х5. ГОСТ 550-75. 15Х5М-У.	50
2	Трубы стальные бесшовные горячедеформированные. 273х10. ТУ 14-ЗР-62-2002. 15Х5М-У.	250

ЭЛЕМЕНТЫ ТРУБОПРОВОДА		
3	Отвод крутоизогнутый стальной бесшовный приварной. П90-57х6. ТУ 1468-001-17192736-01. 15Х5М-У.	50
4	Отвод крутоизогнутый стальной бесшовный приварной. П90-273х12. ТУ 1468-001-17192736-01. 15Х5М-У.	250
5	Заглушка поворотная плоская стальная. ЗП-Е/Ф-50-40. ТМ-06-ДТР-523 15Х5М.	50
6	Переход концентрический стальной бесшовный приварной. П К-273х10-159х8. ТУ 1468-002-17192736-03. 15Х5М-У.	250X150

ФЛАНЦЫ		
7	Фланец стальной приварной встык. 50-40-11-1-Ф-57х5. ГОСТ 33259-2015. Сталь 20 по группе контроля IV.	50
8	Фланец стальной приварной встык. 50-40-11-1-Ф-57х5. ГОСТ 33259-2015. 15Х5М по группе контроля IV.	50
9	Фланец стальной приварной встык. 150-40-11-1-Е-159х8. ГОСТ 33259-2015. 15Х5М по группе контроля IV.	150
10	Фланец стальной приварной встык. 250-40-11-1-Ф-273х10. ГОСТ 33259-2015. 15Х5М по группе контроля IV.	250

КРЕПЕЖ		
11	Шпилька 2-1-M16x110. ОСТ 26-2040-96.25X1МФ. 2 гайки М16. ОСТ 26-2041-96. 30ХМА.	X110
12	Шпилька 2-1-M16x90. ОСТ 26-2040-96. 35Х. 2 гайки М16. ОСТ 26-2041-96. 35Х.	X90
13	Шпилька 2-1-M24x140. ОСТ 26-2040-96. 20X13. 2 гайки М24. ОСТ 26-2041-96. 35Х.	X140
14	Шпилька 2-1-M30x180. ОСТ 26-2040-96. 35Х. 2 гайки М30. ОСТ 26-2041-96. 35Х.	X180
15	Прокладка спирально-навитая СНП В-3-74-4,0-3,2. ОСТ 26.260.454-99. Уплот. кольцо графитовая фольга «Графлекс», Каркас из 12Х18Н10Т, Внутр. кольцо из 12Х18Н10Т.	50
16	Прокладка спирально-навитая СНП В-3-74-4,0-3,2. ОСТ 26.260.454-99. Уплот. кольцо графитовая фольга «Графлекс» и 12Х18Н10Т, Внутр. кольцо из 12Х18Н10Т.	50
17	Прокладка спирально-навитая СНП В-Е-Ф-150-40. ГОСТ Р 52376-2005. Уплот. кольцо ТРГ и 12Х18Н10Т, Внутр. кольцо из 12Х18Н10Т.	150
18	Прокладка спирально-навитая СНП В-Е-Ф-250-40. ГОСТ Р 52376-2005. Уплот. кольцо ТРГ и 12Х18Н10Т, Внутр. кольцо из 12Х18Н10Т.	250

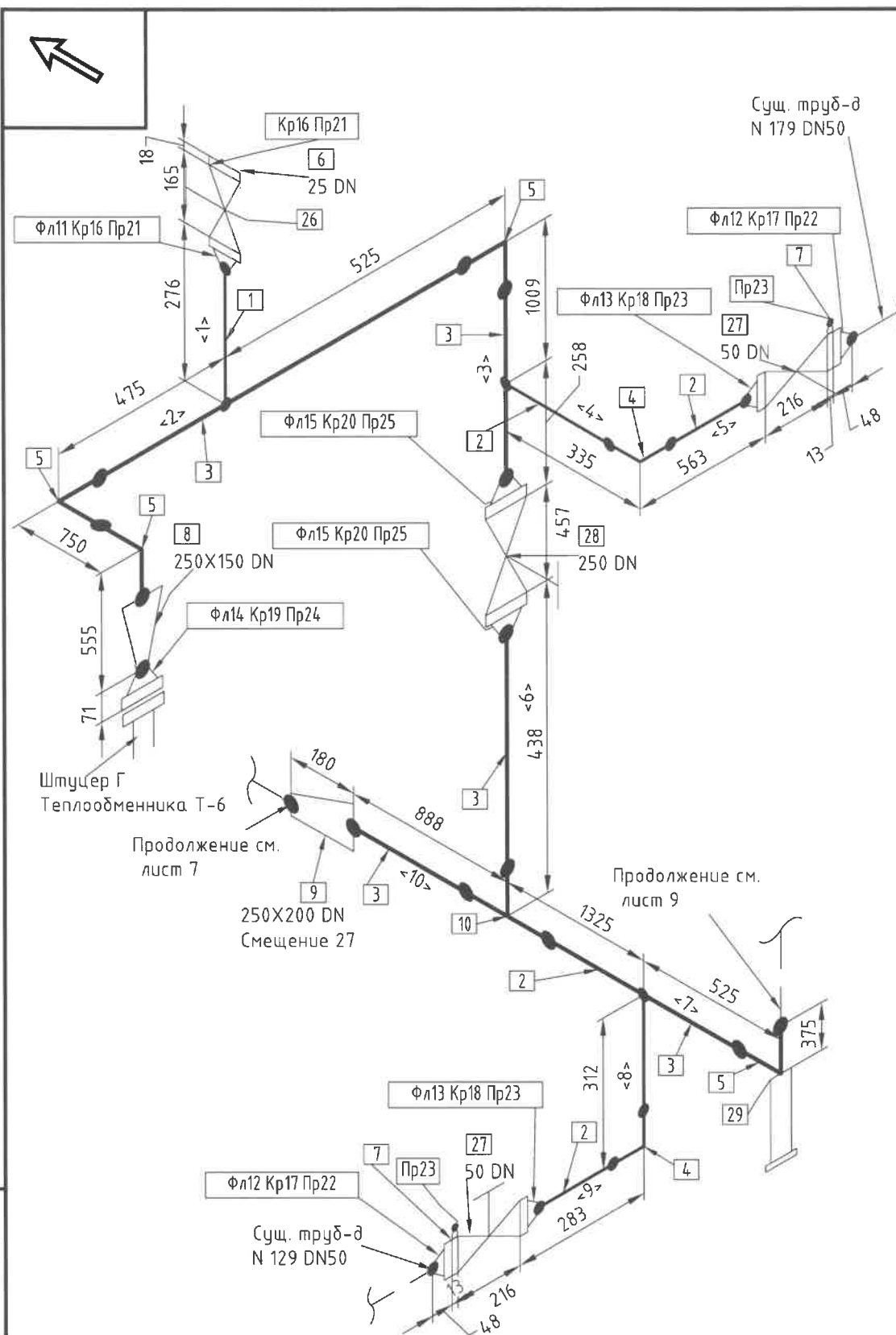
Инв. N подл.



Изм.	Кол. л.	Лист	№ док.	Подпись	Дата

Лист
7

Инв. N подл.



Спецификация материалов

Поз.	Наименование
КРЕПЕЖ	
21	Прокладка спирально-навитая СНП В-3-43-4,0-3,2. ОСТ 26.260.454-99. Уплот. кольцо графитовая фольга «Графлекс» и 12Х18Н10Т, Внутр. кольцо из 12Х18Н10Т.
22	Прокладка спирально-навитая СНП В-3-74-4,0-3,2. ОСТ 26.260.454-99. Уплот. кольцо графитовая фольга «Графлекс», Каркас из 12Х18Н10Т, Внутр. кольцо из 12Х18Н10Т.
23	Прокладка спирально-навитая СНП В-3-74-4,0-3,2. ОСТ 26.260.454-99. Уплот. кольцо графитовая фольга «Графлекс» и 12Х18Н10Т, Внутр. кольцо из 12Х18Н10Т.
24	Прокладка спирально-навитая СНП В-Е-Г-150-40. ГОСТ Р 52376-2005. Уплот. кольцо ТРГ и 12Х18Н10Т, Внутр. кольцо из 12Х18Н10Т.
25	Прокладка спирально-навитая СНП В-Е-Г-250-40. ГОСТ Р 52376-2005. Уплот. кольцо ТРГ и 12Х18Н10Т, Внутр. кольцо из 12Х18Н10Т.

КЛАПАНЫ / ЭЛЕМЕНТЫ ТРУБОПРОВОДА

26 Задавання VGF-DE1 DN25 PN40.
0275-(3-3296)-17/1-TM0.0/01

27 Задавання VGF-DE1 DN50 PN40.
0275-(3-3296)-17/1-TM0.0/01

28 Задавання VGF-DE1 DN250 PN40.
0275-(3-3296)-17/1-TM0.0/01

ОПОРЫ

29 Огора под омбд омбодоѳ. ООТ-273-150.
ТМ-06-НKP-543. ВСмЗсн-5.

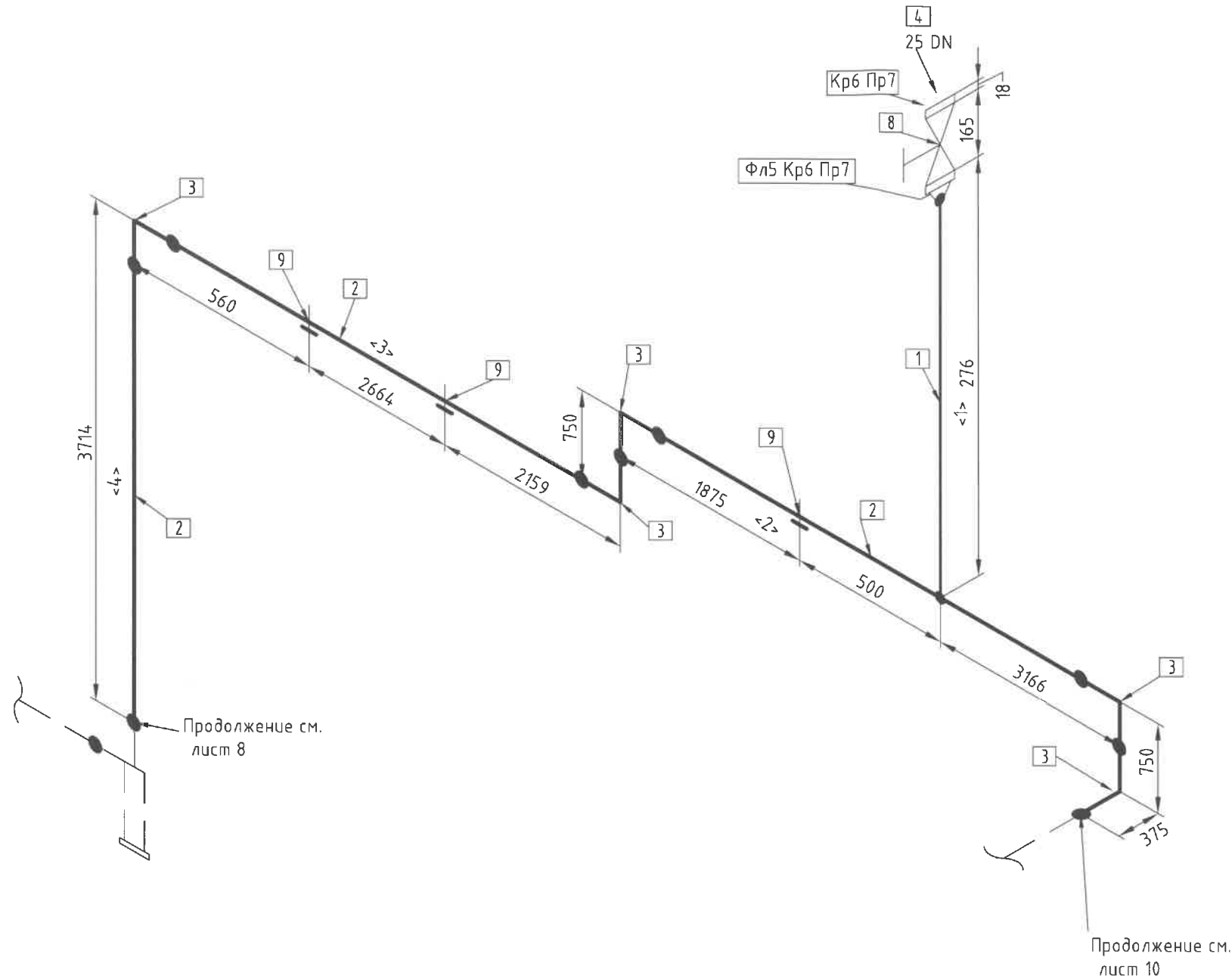
Длины отрезков труб

Отрезок	Диам. (мм)	Длина
1	25	100мм
2	250	250мм
3	250	791мм
4	50	127мм
5	50	440мм
6	250	163мм
7	250	1285мм
8	50	105мм
9	50	160мм
10	250	698мм

Спецификация материалов

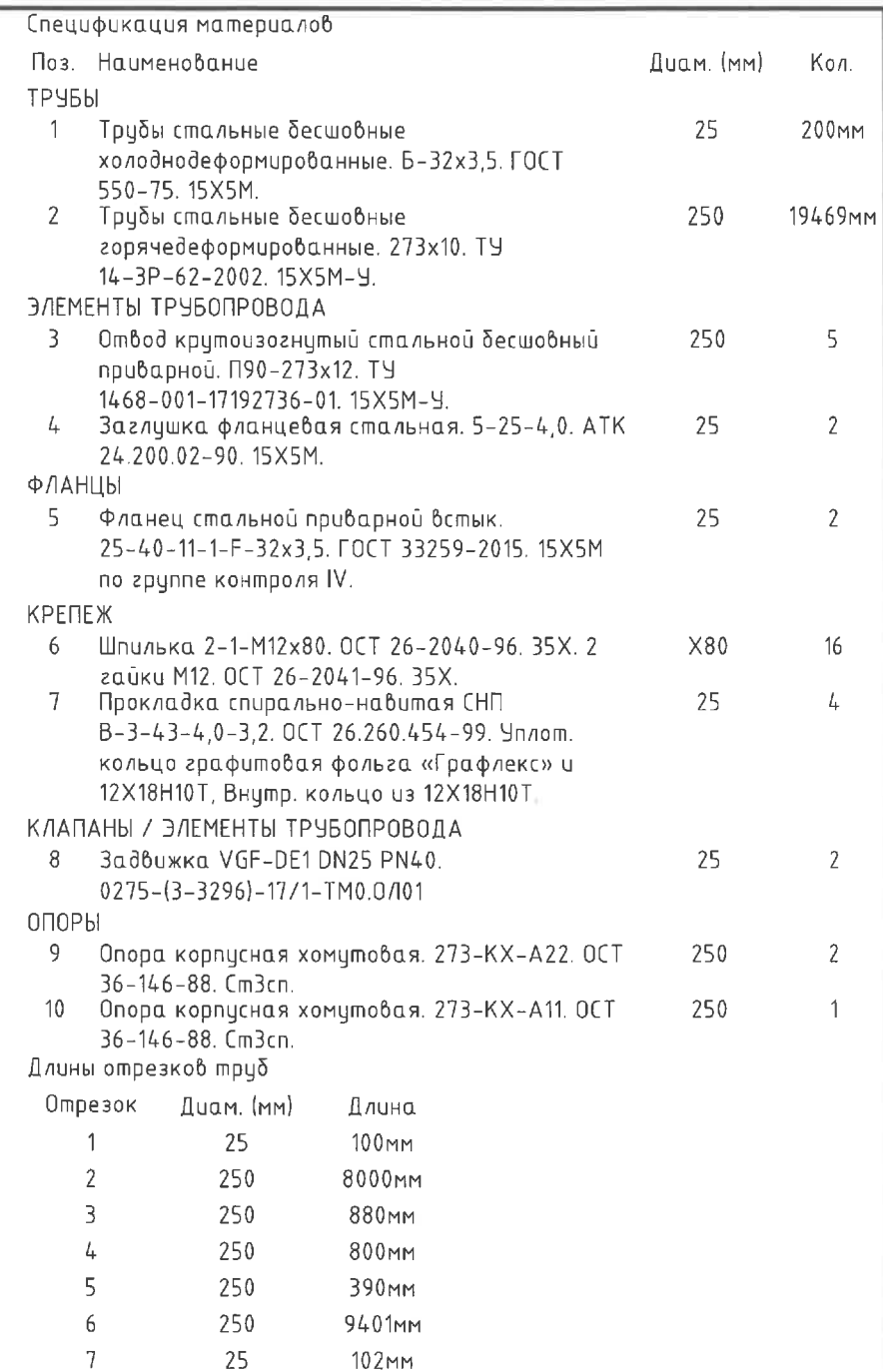
Поз.	Наименование	Диам. (мм)	Кол.
ТРУБЫ			
1	Трубы стальные бесшовные холоднодеформированные. Б-32х3,5. ГОСТ 550-75. 15Х5М.	25	100мм
2	Трубы стальные бесшовные горячедеформированные. Б-57х5. ГОСТ 550-75. 15Х5М-У.	50	831мм
3	Трубы стальные бесшовные горячедеформированные. 273х10. ТУ 14-ЗР-62-2002. 15Х5М-У.	250	3186мм
ЭЛЕМЕНТЫ ТРУБОПРОВОДА			
4	Отвод крутоизогнутый стальной бесшовный приварной. П90-57х6. ТУ 1468-001-17192736-01. 15Х5М-У.	50	2
5	Отвод крутоизогнутый стальной бесшовный приварной. П90-273х12. ТУ 1468-001-17192736-01. 15Х5М-У.	250	4
6	Заглушка фланцевая стальная. 5-25-4,0. АТК 24.200.02-90. 15Х5М.	25	1
7	Заглушка поворотная плоская стальная. ЗП-Е/Ф-50-40. ТМ-06-ДТР-523 15Х5М.	50	2
8	Переход концентрический стальной бесшовный приварной. П К-273х10-159х8. ТУ 1468-002-17192736-03. 15Х5М-У.	250Х150	1
9	Переход эксцентрический стальной бесшовный приварной. П Э-273х12-219х10. ТУ 1468-002-17192736-03. 15Х5М-У.	250Х200	1
10	Тройник равнопроходной стальной бесшовный приварной. 273х12. ТУ 1468-005-01394395-98. 15Х5М-У.	250	1
ФЛАНЦЫ			
11	Фланец стальной приварной встык. 25-40-11-1-Ф-32х3,5. ГОСТ 33259-2015. 15Х5М по группе контроля IV.	25	1
12	Фланец стальной приварной встык. 50-40-11-1-Ф-57х5. ГОСТ 33259-2015. Сталь 20 по группе контроля IV.	50	2
13	Фланец стальной приварной встык. 50-40-11-1-Ф-57х5. ГОСТ 33259-2015. 15Х5М по группе контроля IV.	50	2
14	Фланец стальной приварной встык. 150-40-11-1-Е-159х8. ГОСТ 33259-2015. 15Х5М по группе контроля IV.	150	1
15	Фланец стальной приварной встык. 250-40-11-1-Ф-273х10. ГОСТ 33259-2015. 15Х5М по группе контроля IV.	250	2
КРЕПЕЖ			
16	Шпилька 2-1-М12х80. ОСТ 26-2040-96. 35Х. 2 гайки М12. ОСТ 26-2041-96. 35Х.	Х80	8
17	Шпилька 2-1-М16х110. ОСТ 26-2040-96. 25Х1МФ. 2 гайки М16. ОСТ 26-2041-96. 30ХМА.	Х110	8
18	Шпилька 2-1-М16х90. ОСТ 26-2040-96. 35Х. 2 гайки М16. ОСТ 26-2041-96. 35Х.	Х90	8
19	Шпилька 2-1-М24х140. ОСТ 26-2040-96. 20Х13. 2 гайки М24. ОСТ 26-2041-96. 35Х.	Х140	8
20	Шпилька 2-1-М30х180. ОСТ 26-2040-96. 35Х. 2 гайки М30. ОСТ 26-2041-96. 35Х.	Х180	24

Инв.№ подл.	Подпись и дата	Взам.инв.№

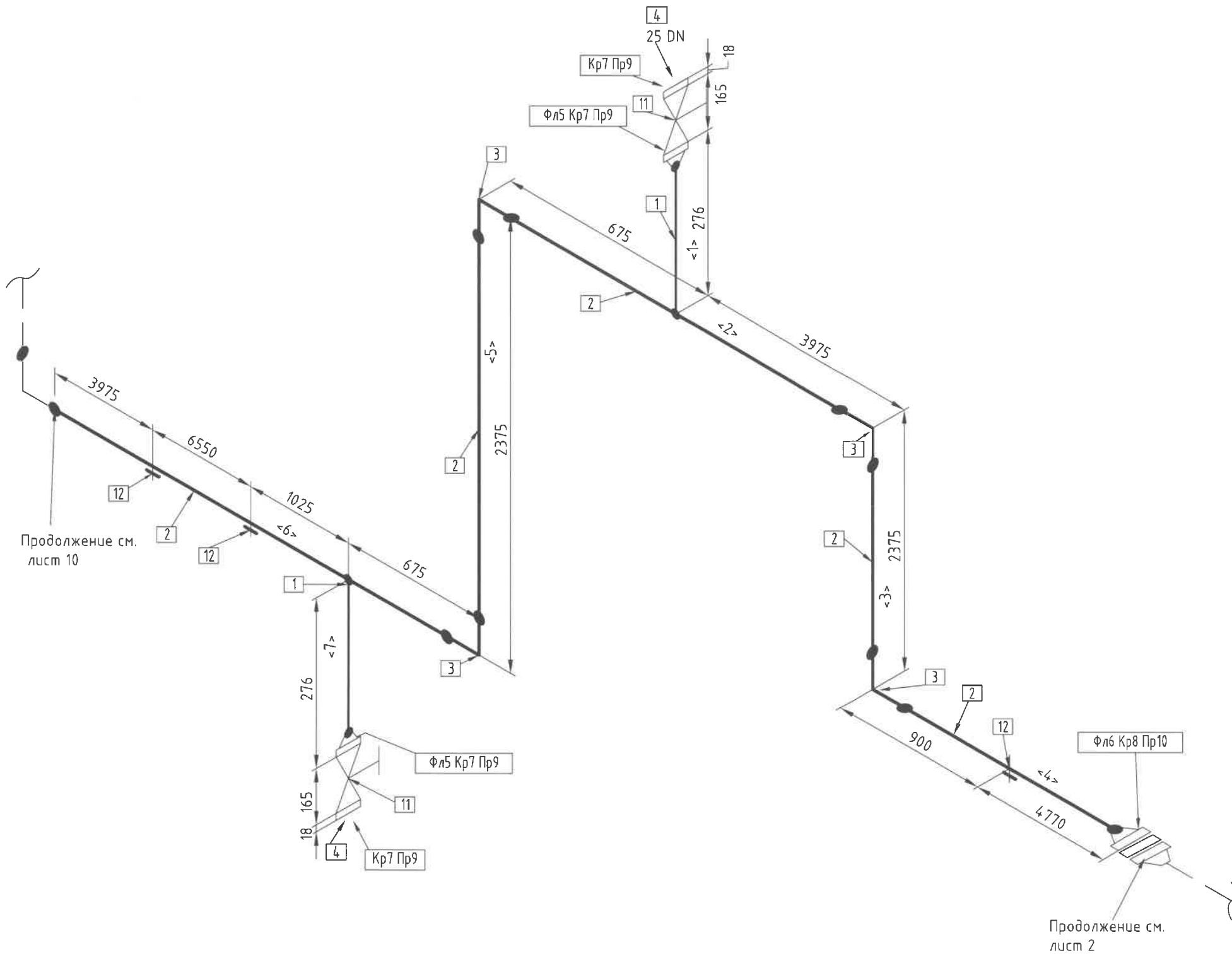


Спецификация материалов			
Поз.	Наименование	Диам. (мм)	Кол.
ТРУБЫ			
1	Трубы стальные бесшовные холоднодеформированные. Б-32х3,5. ГОСТ 550-75. 15Х5М.	25	100мм
2	Трубы стальные бесшовные горячедеформированные. 273х10. ТУ 14-3Р-62-2002. 15Х5М-У.	250	12764мм
ЭЛЕМЕНТЫ ТРУБОПРОВОДА			
3	Отвод крутоизогнутый стальной бесшовный приварной. П90-273х12. ТУ 1468-001-17192736-01. 15Х5М-У.	250	5
4	Заглушка фланцевая стальная. 5-25-4,0. АТК 24.200.02-90. 15Х5М.	25	1
ФЛАНЦЫ			
5	Фланец стальной приварной встык. 25-40-11-1-Ф-32х3,5. ГОСТ 33259-2015. 15Х5М по группе контроля IV.	25	1
КРЕПЕЖ			
6	Шпилька 2-1-М12х80. ОСТ 26-2040-96. 35Х. 2	Х80	8
7	Гайки М12. ОСТ 26-2041-96. 35Х. Прокладка спирально-навитая СНП В-3-43-4,0-3,2. ОСТ 26.260.454-99. Уплот. кольцо графитовая фольга «Графлекс» и 12Х18Н10Т, Внутр. кольцо из 12Х18Н10Т.	25	2
КЛАПАНЫ / ЭЛЕМЕНТЫ ТРУБОПРОВОДА			
8	Задвижка VGF-DE1 DN25 PN40. 0275-(3-3296)-17/1-ТМ0.0Л01	25	1
ОПОРЫ			
9	Опора корпусная хомутовая. 273-КХ-А11. ОСТ 36-146-88. СтЗсп.	250	3
Длины отрезков труб			
Отрезок	Диам. (мм)	Длина	
1	25	100мм	
2	250	4791мм	
3	250	4633мм	
4	250	3340мм	

Инв. N подл.	Подпись и дата	Взам. инв. N

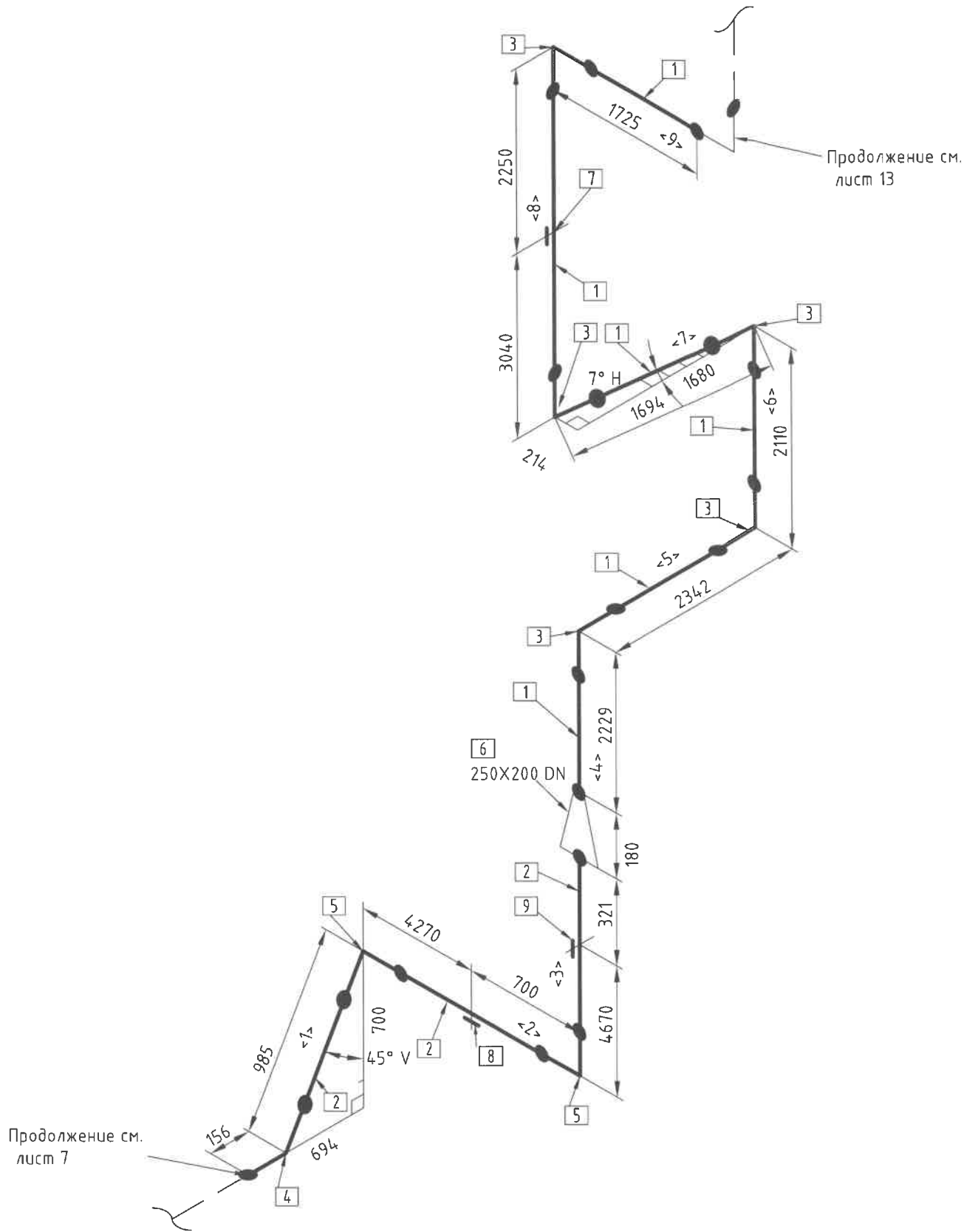


Отрезок	Диам. (мм)	Длина
1	25	100мм
2	250	8000мм
3	250	880мм
4	250	800мм
5	250	390мм
6	250	9401мм
7	25	102мм



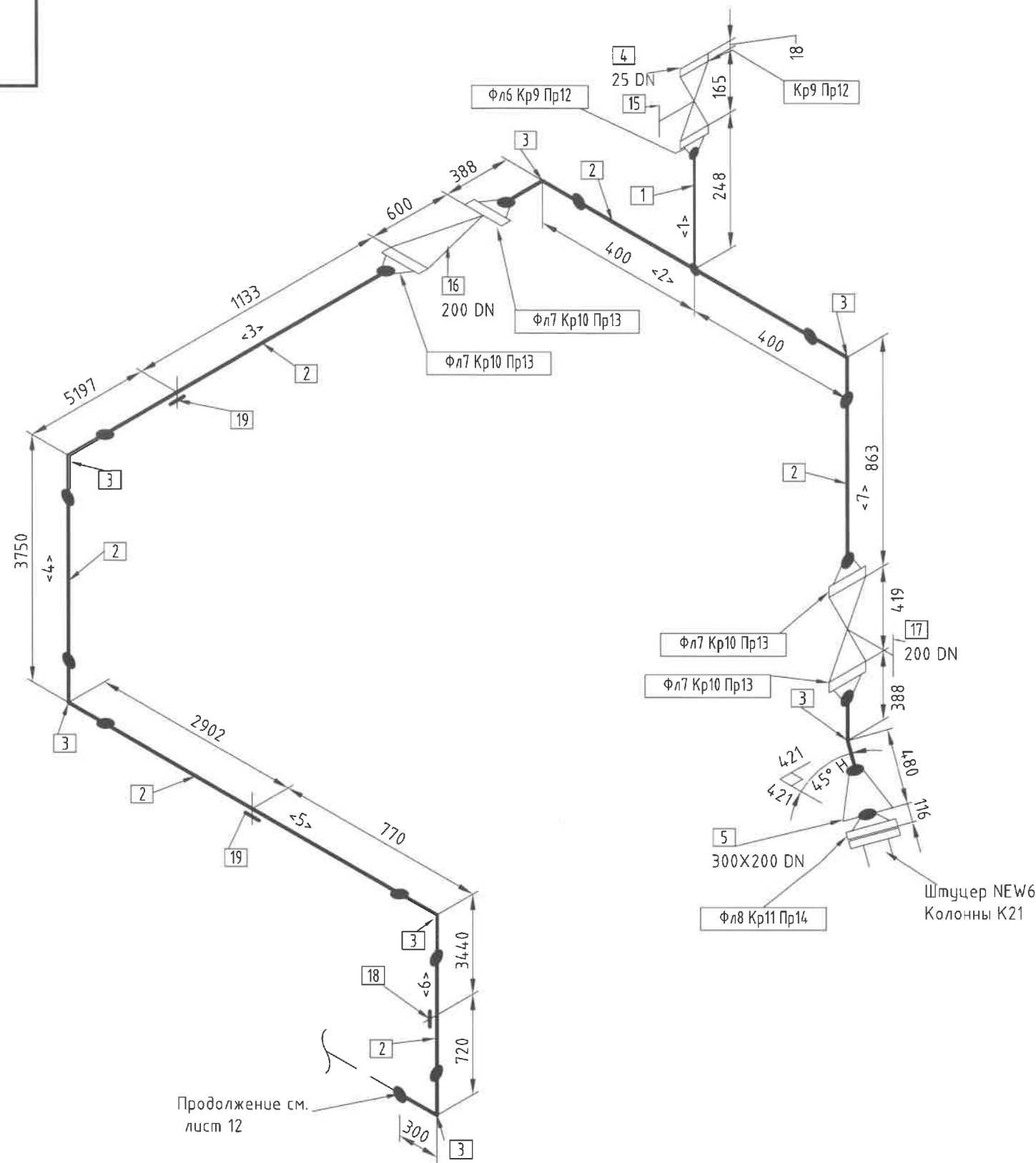
Спецификация материалов			
Поз.	Наименование	Диам. (мм)	Кол.
ТРУБЫ			
1	Трубы стальные бесшовные холоднодеформированные. Б-32х3,5. ГОСТ 550-75. 15Х5М.	25	204мм
2	Трубы стальные бесшовные горячедеформированные. 273х10. ТУ 14-3Р-62-2002. 15Х5М-У.	250	24194м м
ЭЛЕМЕНТЫ ТРУБОПРОВОДА			
3	Отвод крутоизогнутый стальной бесшовный приварной. П90-273х12. ТУ 1468-001-17192736-01. 15Х5М-У.	250	4
4	Заглушка фланцевая стальная. 5-25-4,0. АТК 24.200.02-90. 15Х5М.	25	2
ФЛАНЦЫ			
5	Фланец стальной приварной встык. 25-40-11-1-Ф-32х3,5. ГОСТ 33259-2015. 15Х5М по группе контроля IV.	25	2
6	Фланец стальной приварной встык. 250-40-11-1-Е-273х10. ГОСТ 33259-2015. 15Х5М по группе контроля IV.	250	1
КРЕПЕЖ			
7	Шпилька 2-1-М12х80. ОСТ 26-2040-96. 35Х. 2 гайки М12. ОСТ 26-2041-96. 35Х.	Х80	16
8	Шпилька 2-1-М30х190. ОСТ 26-2040-96. 20Х13. 2 гайки М30. ОСТ 26-2041-96. 35Х.	Х190	12
9	Прокладка спирально-навитая СНП В-3-43-4,0-3,2. ОСТ 26.260.454-99. Уплот. кольцо графитовая фольга «Графлекс» и 12Х18Н10Т, Внутр. кольцо из 12Х18Н10Т.	25	4
10	Прокладка спирально-навитая СНП В-Е-Ф-250-40. ГОСТ Р 52376-2005. Уплот. кольцо ТРГ и 12Х18Н10Т, Внутр. кольцо из 12Х18Н10Т.	250	1
КЛАПАНЫ / ЭЛЕМЕНТЫ ТРУБОПРОВОДА			
11	Задвижка VGF-DE1 DN25 PN40. 0275-(3-3296)-17/1-ТМ0.0/01	25	2
ОПОРЫ			
12	Опора корпусная хомутовая. 273-КХ-А22. ОСТ 36-146-88. Ст3сп.	250	3
Длины отрезков труб			
Отрезок	Диам. (мм)	Длина	
1	25	102мм	
2	250	3900мм	
3	250	1625мм	
4	250	5194мм	
5	250	1625мм	
6	250	11850мм	
7	25	102мм	

Инв. N подл.	Подпись и дата	Взам. инв. N



Спецификация материалов		
Поз.	Наименование	Диам. (мм) Кол.
ТРУБЫ		
1	Трубы стальные бесшовные горячедеформированные. Б-219х10. ГОСТ 550-75. 15Х5М-У.	200 12390мм
2	Трубы стальные бесшовные горячедеформированные. 273х10. ТУ 14-ЗР-62-2002. 15Х5М-У.	250 9291мм
ЭЛЕМЕНТЫ ТРУБОПРОВОДА		
3	Отвод крутоизогнутый стальной бесшовный приварной. П90-219х12. ТУ 1468-001-17192736-01. 15Х5М-У.	200 5
4	Отвод крутоизогнутый стальной бесшовный приварной. П60-273х12. ТУ 1468-001-17192736-01. 15Х5М-У.	250 1
5	Отвод крутоизогнутый стальной бесшовный приварной. П90-273х12. ТУ 1468-001-17192736-01. 15Х5М-У.	250 2
6	Переход концентрический стальной бесшовный приварной. П К-273х12-219х10. ТУ 1468-002-17192736-03. 15Х5М-У.	250X200 1
ОПОРЫ		
7	Опора трубопровода вертикальная хомутовая. ОВХ 219. ТМ-06-НКРТ-002 Изм.1 Сталь 20.	200 1
8	Опора корпусная хомутовая. 273-КХ-А11. ОСТ 36-146-88. Ст3сп.	250 1
9	Опора трубопровода вертикальная хомутовая. ОВХ 273. ТМ-06-НКРТ-002 Изм.1 Сталь 20.	250 1
Длины отрезков труб		
Отрезок	Диам. (мм)	Длина
1	250	455мм
2	250	4220мм
3	250	4616мм
4	200	1929мм
5	200	1742мм
6	200	1510мм
7	200	1094мм
8	200	4691мм
9	200	1425мм

Этот документ является интеллектуальной собственностью
ПАО «Слабнефть-ЯНОС» и не подлежит копированию
и распространению без его согласия.



Длины отрезков труб		
Отрезок	Диам. (мм)	Длина
1	25	100мм
2	200	200мм
3	200	5942мм
4	200	3151мм
5	200	3073мм
6	200	3560мм
7	200	475мм

Спецификация материалов		
Поз.	Наименование	Диам. (мм) Кол.
ТРУБЫ		
1	Трубы стальные бесшовные холоднодеформированные. Б-32х3,5. ГОСТ 550-75. 15Х5М.	25 100мм
2	Трубы стальные бесшовные горячедеформированные. Б-219х10. ГОСТ 550-75. 15Х5М-У.	200 16399мм
ЭЛЕМЕНТЫ ТРУБОПРОВОДА		
3	Отвод крутоизогнутый стальной бесшовный приварной. П90-219х12. ТУ 1468-001-17192736-01. 15Х5М-У.	200 7
4	Заглушка фланцевая стальная. 5-25-4,0. АТК 24.200.02-90. 15Х5М.	25 1
5	Переход концентрический стальной бесшовный приварной. П К-325х12-219х10. ТУ 1468-002-17192736-03. 15Х5М-У.	300Х200 1
ФЛАНЦЫ		
6	Фланец стальной приварной встык. 25-40-11-1-Ф-32х3,5. ГОСТ 33259-2015. 15Х5М по группе контроля IV.	25 1
7	Фланец стальной приварной встык. 200-40-11-1-Ф-219х10. ГОСТ 33259-2015. 15Х5М по группе контроля IV.	200 4
8	Фланец стальной приварной встык. 300-40-11-1-Е-325х12. ГОСТ 33259-2015. 15Х5М по группе контроля IV.	300 1
КРЕПЕЖ		
9	Шпилька 2-1-М12х80. ОСТ 26-2040-96. 35Х. 2 гайки М12. ОСТ 26-2041-96. 35Х.	Х80 8
10	Шпилька 2-1-М27х160. ОСТ 26-2040-96. 35Х. 2 гайки М27. ОСТ 26-2041-96. 35Х.	Х160 48
11	Шпилька 2-1-М30х180. ОСТ 26-2040-96. 20Х13. 2 гайки М30. ОСТ 26-2041-96. 35Х.	Х180 16
12	Прокладка спирально-навитая СНП В-3-43-4,0-3,2. ОСТ 26.260.454-99. Уплот. кольцо графитовая фольга «Графлекс» и 12Х18Н10Т, Внутр. кольцо из 12Х18Н10Т.	25 2
13	Прокладка спирально-навитая СНП В-Е-Ф-200-40. ГОСТ Р 52376-2005. Уплот. кольцо ТРГ и 12Х18Н10Т, Внутр. кольцо из 12Х18Н10Т.	200 4
14	Прокладка спирально-навитая СНП В-Е-Ф-300-40. ГОСТ Р 52376-2005. Уплот. кольцо ТРГ и 12Х18Н10Т, Внутр. кольцо из 12Х18Н10Т.	300 1
КЛАПАНЫ / ЭЛЕМЕНТЫ ТРУБОПРОВОДА		
15	Задвижка VGF-DE1 DN25 PN40. 0275-(3-3296)-17/1-ТМ0.0Л01	25 1
16	Клапан обратный VCSF-DE1 DN200 PN40. 0275-(3-3296)-17/1-ТМ0.0Л02	200 1
17	Задвижка VGF-DE1 DN200 PN40. 0275-(3-3296)-17/1-ТМ0.0Л01	200 1
ОПОРЫ		
18	Опора трубопровода вертикальная хомутовая. ОВХ 219. ТМ-06-НКРТ-002 Изм.1. Сталь 20.	1
19	Опора корпусная хомутовая. 219-КХ-А11. ОСТ 36-146-88. Ст3сп.	200 2

Инв. N подл.	Взам. инв. N
Подпись и дата	
Изм.	